

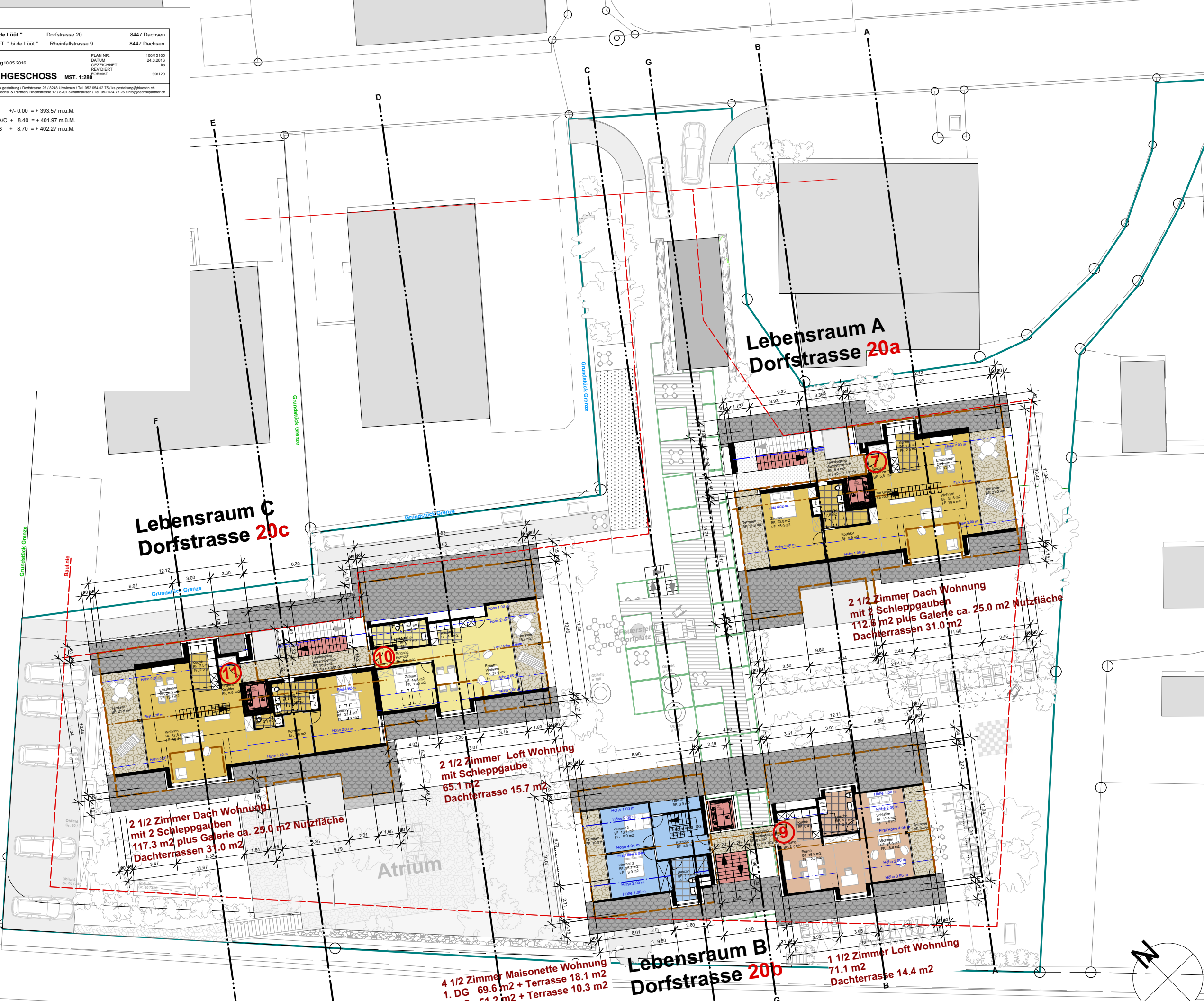
NEUBAU WOHNEN "bi de Lüüt" Dorfstrasse 20 8447 Dachsen
 WGB GENOSSENSCHAFT "bi de Lüüt" Rheinfallstrasse 9 8447 Dachsen

BAUEINGABE
 Wohnungsnummerierung 10.05.2016
 PLAN NR. 100/15105
 DATUM 24.3.2016
 GEZEICHNET ks
 REVIDIERT
 FORMAT 90/120

GRUNDRISS 2. DACHGESCHOSS MST. 1:280

ARCHITECTEN:
 ks gestaltung / Dorfstrasse 20 / 8248 Uhlwiesen / Tel. 052 654 02 75 / ks.gestaltung@bluewin.ch
 Oechslin & Partner / Rheinstrasse 17 / 8201 Schaffhausen / Tel. 052 684 77 29 / info@oechslinpartner.ch

OK FB Erdgeschoss +/- 0.00 = + 393.57 m.ü.M.
 OK FB 2. Dachgeschoss A/C + 8.40 = + 401.97 m.ü.M.
 OK FB 2. Dachgeschoss B + 8.70 = + 402.27 m.ü.M.



**Lebensraum A
 Dorfstrasse 20a**

**Lebensraum C
 Dorfstrasse 20c**

**2 1/2 Zimmer Dach Wohnung
 mit 2 Schleppgauben
 112.6 m2 plus Galerie ca. 25.0 m2 Nutzfläche
 Dachterrassen 31.0 m2**

**2 1/2 Zimmer Loft Wohnung
 mit Schleppgaube
 65.1 m2
 Dachterrasse 15.7 m2**

**2 1/2 Zimmer Dach Wohnung
 mit 2 Schleppgauben
 117.3 m2 plus Galerie ca. 25.0 m2 Nutzfläche
 Dachterrassen 31.0 m2**

**Lebensraum B
 Dorfstrasse 20b**

**4 1/2 Zimmer Maisonette Wohnung
 1. DG 69.6 m2 + Terrasse 18.1 m2
 2. DG 51.2 m2 + Terrasse 10.3 m2**

**1 1/2 Zimmer Loft Wohnung
 71.1 m2
 Dachterrasse 14.4 m2**

