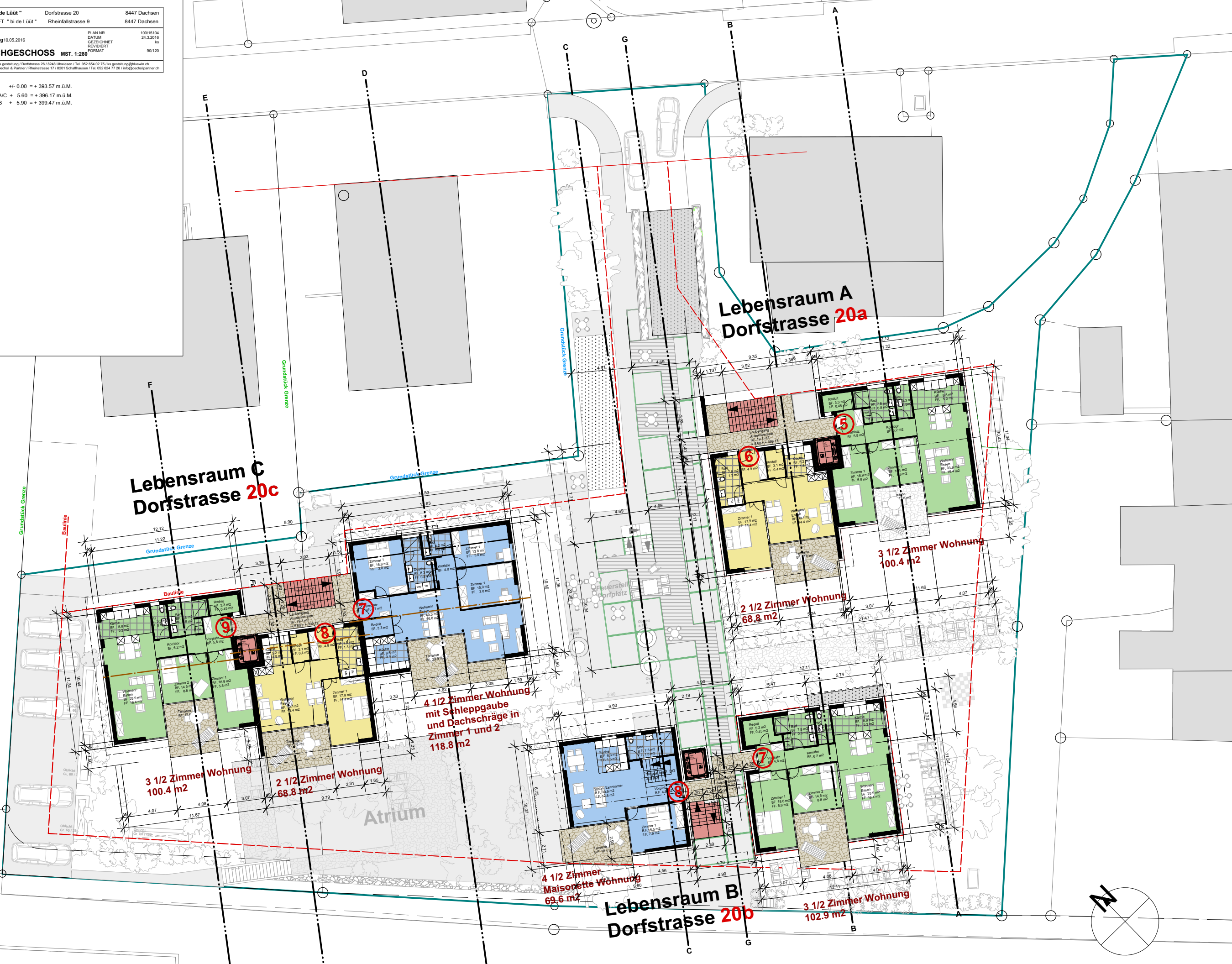


NEUBAU WOHNEN "bi de Lüüt" Dorfstrasse 20 8447 Dachsen  
 WGB GENOSSENSCHAFT "bi de Lüüt" Rheinfallstrasse 9 8447 Dachsen

BAUEINGABE PLAN NR. 100/15104  
 Wohnungsnummerierung 10.05.2016 DATUM 24.3.2016  
 GEZEICHNET REVIDIERT KA  
 GRUNDRISS 1. DACHGESCHOSS MST. 1:280 FORMAT 90/120

ARCHITECTEN: ka-gestaltung / Dorfstrasse 20 / 8248 Uhlhausen / Tel. 052 654 02 75 / ka-gestaltung@bluewin.ch  
 Oechsl & Partner / Rheinstrasse 17 / 8201 Schaffhausen / Tel. 052 684 77 29 / info@oechslpartner.ch

OK FB Erdgeschoss +/- 0.00 == + 393.57 m.ü.M.  
 OK FB 1. Dachgeschoss A/C + 5.60 == + 396.17 m.ü.M.  
 OK FB 1. Dachgeschoss B + 5.90 == + 399.47 m.ü.M.



**Lebensraum C**  
**Dorfstrasse 20c**

**Lebensraum A**  
**Dorfstrasse 20a**

**Lebensraum B**  
**Dorfstrasse 20b**

**3 1/2 Zimmer Wohnung**  
**100.4 m<sup>2</sup>**

**2 1/2 Zimmer Wohnung**  
**68.8 m<sup>2</sup>**

**4 1/2 Zimmer Wohnung**  
**mit Schleppgaube**  
**und Dachschräge in**  
**Zimmer 1 und 2**  
**118.8 m<sup>2</sup>**

**2 1/2 Zimmer Wohnung**  
**68.8 m<sup>2</sup>**

**3 1/2 Zimmer Wohnung**  
**100.4 m<sup>2</sup>**

**4 1/2 Zimmer**  
**Maisonette Wohnung**  
**69.6 m<sup>2</sup>**

**3 1/2 Zimmer Wohnung**  
**102.9 m<sup>2</sup>**

Atrium

